

Cilindri a profilo tondo INOX

serie AP

DESCRIZIONE

I cilindri INOX cianfrinati serie AP, a profilo tondo, sono fornibili dal Ø 32 al Ø 63 nelle versioni doppio effetto base, stelo passante, magnetico e non. Sono disponibili anche nella versione conforme alla direttiva ATEX categoria 2GD

CARATTERISTICHE TECNICHE

Pressione di esercizio	1÷10 bar
Temperatura di esercizio	0°C ÷ +80°C (con aria secca -35°C) 0°C ÷ +150°C con guarnizioni in VITON® (con aria secca -10°C)
Fluido	Aria compressa, filtrata, lubrificata ininterrottamente o non lubrificata
Versioni	Doppio effetto; Stelo passante
Alesaggi	Ø 32, 40, 50, 63
Attacchi	Ø 32 = G 1/8 Ø 40 - 50 = G 1/4 Ø 63 = G 3/8
Corse standard (mm)	10, 25, 50, 80, 100, 125, 160, 200, 250, 320, 400, 500
Corsa max (mm)	500

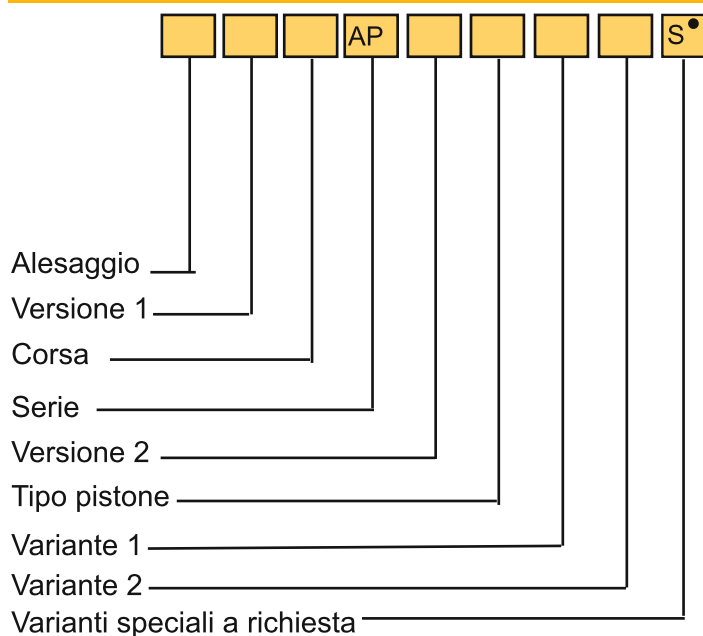


1

CARATTERISTICHE COSTRUTTIVE

Testate	Acciaio INOX AISI 304
Camicia	Tubo trafilato in acciaio INOX AISI 304
Fissaggio camicia-testata	Cianfrinatura irreversibile con doppio sistema di tenuta meccanica e pneumatica
Stelo	Acciaio INOX AISI 316
Dado stelo e ghiera	Acciaio INOX AISI 304
Bronzina guida stelo	Bronzo sinterizzato autolubrificante
Pistone	Lega di alluminio (con o senza magnete)
Guarnizioni	Poliuretano - Viton®

CHIAVE DI CODIFICA



N.B.: Sensori magnetici FM100-FM157 (vedi capitolo sensori magnetici da pag. 1.93 del CAT.08/IT)

● Vedere informazioni tecniche pag. 0.12 CAT.08/IT

VERSIONE 1

/ Base **R** Stelo passante

VERSIONE 2

D Doppio effetto

TIPO PISTONE

C Non magnetico

E Magnetico*

VARIANTE 1

2 Guarnizioni VITON®

VARIANTE 2

/EX Conforme alla direttiva ATEX

Ex II 2GDc T5 T100°C -20°C < Ta < 80°C

* Utilizzabile con guarnizioni VITON® per applicazioni con compatibilità chimica; non fornibile per applicazioni con alte temperature.

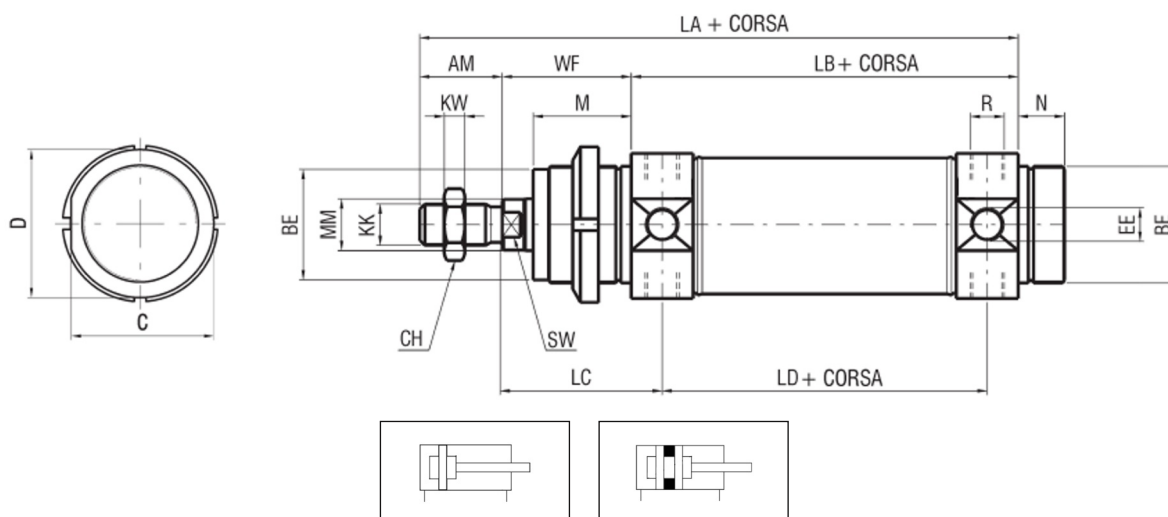
ESEMPI DI CODIFICA

Cilindro Ø 32, base, corsa 50 mm, doppio effetto, tipo pistone non magnetico, ATEX: **32/50 APDC/EX**

Cilindro Ø 63, base, corsa 50 mm, doppio effetto, tipo pistone magnetico: **63/50 APDE**

Cilindro Ø 40, stelo passante, corsa 100 mm, doppio effetto, tipo pistone magnetico: **40R100 APDE**

CILINDRO BASE AP

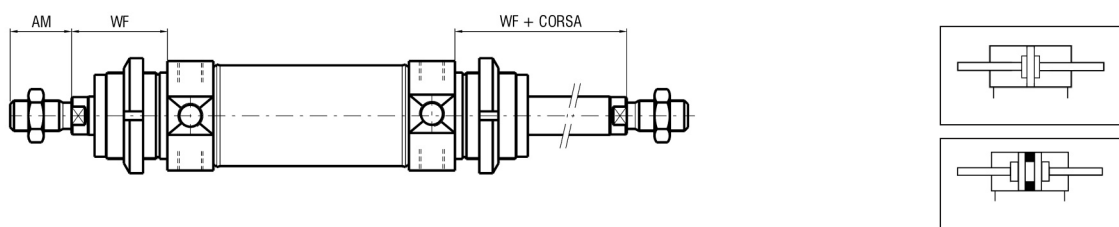


N.B.: Ghiera testata e dado stelo di serie

DIMENSIONI D'INGOMBRO E PESI CILINDRO BASE

∅	AM	BE	C	CH	D	EE	KK	KW	LA	LB	LC	LD	M	MM	N	R	SW	WF	PESO (g)	INCR.(g) x 10mm
32	20	M30X1.5	36.5	17	38	G1/8	M10	6	154	96	47	78	30	12	14	M8x1	10	38	789	15.3
40	24	M38X1.5	44	19	46	G1/4	M12	7	182	113	57	89	35	16	16	M10x1	13	45	1410	23.7
50	32	M45X1.5	55	24	57	G1/4	M16	8	202	120	62	96	38	20	18	M12x1.5	17	50	2383	39.6
63	32	M45X1.5	67.5	24	70	G3/8	M16	8	206	124	63	98	38	20	18	M14x1.5	17	50	3231	43.4

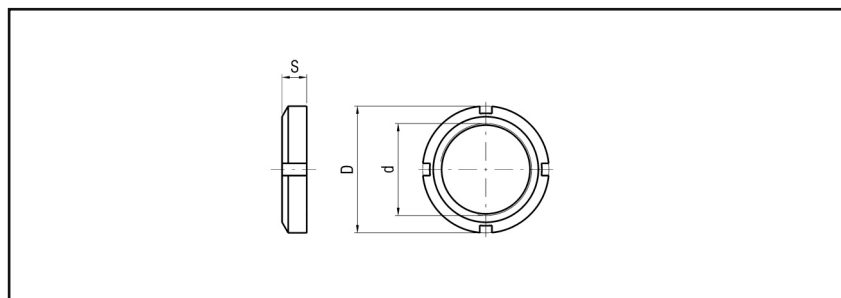
STELO PASSANTE



N.B.: Ghiera testate e dadi stelo di serie

GHIERA - ACCIAIO INOX - UPG Ø

Ø	d	D	S	PESO (g)
32	M30x1,5	45	7	43
40	M38x1,5	50	8	80
50-63	M45x1,5	58	9	122

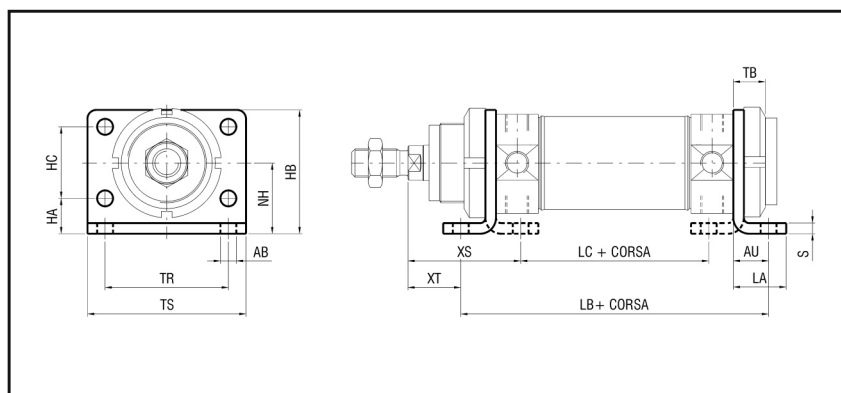


1

FLANGIA/PIEDINO - ACCIAIO INOX - UPFP Ø

Ø	AB	AU	HA	HB	HC	LA	LB	LC
32	7	14	14	49	28	21	124	76
40	9	20	18	58	30	30	153	83
50	9	20	20	70	40	30	160	92
63	9	20	20	80	50	30	164	92

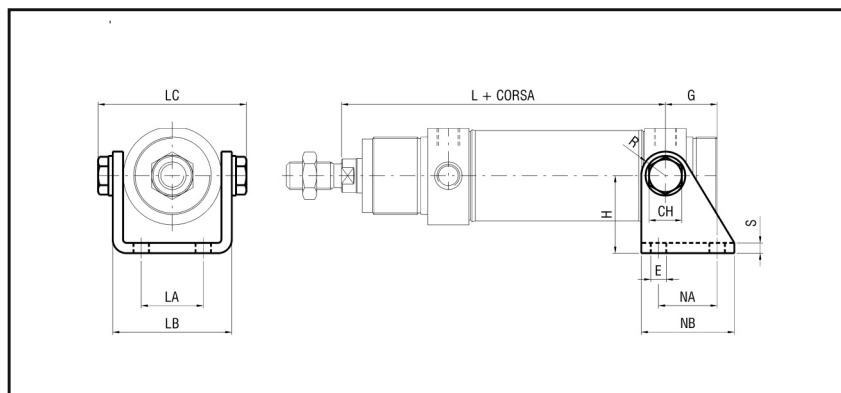
Ø	NH	S	TB	TR	TS	XS	XT	PESO (g)
32	28	4	11	52	66	48	24	98
40	33	5	13	60	80	60	25	183
50	40	6	14	70	90	64	30	276
63	45	6	14	76	96	64	30	395



CERNIERA POSTERIORE - ACCIAIO INOX - UPSC Ø

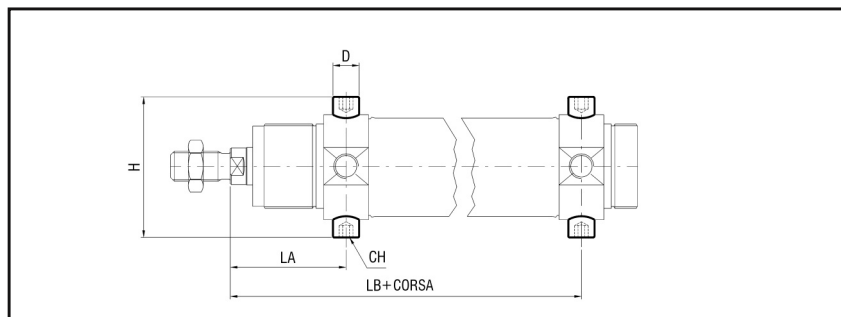
Ø	CH	E	G	H	L	LA	LB
32	13	7	20	35	125	20	46.1
40	17	9	27	40	146	28	56.1
50	19	9	30	45	158	36	69.1
63	19	9	34	50	161	42	82.1

Ø	LC	NA	NB	R	S	PESO (g)
32	58	24	40	12	4	150
40	70	30	50	13	5	259
50	86	34	54	14	6	403
63	99	35	65	16	6	520



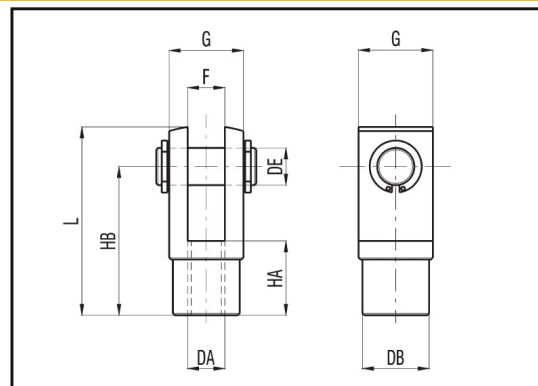
PERNI (coppia) - ACCIAIO INOX - UPT Ø

Ø	D	H	LA	LB	CH	PESO (g)
32	10	51	47	125	5	10
40	12	61	57	146	6	20
50	14	75	62	158	6	40
63	16	92	63	161	8	65



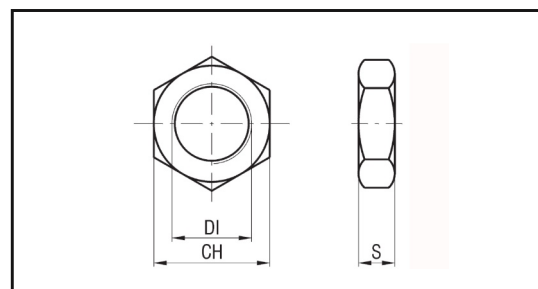
FORCELLA FEMMINA CON PERNO E SEEGER DIN 71752 - ACCIAIO INOX - A/FF__

Ø	DA	DB	DE	F b12	G	HA	HB	L	PESO (g)	SIGLA
32	M10	18	10	10	20	20	40	52	38	A/FF10
40	M12	20	12	12	24	24	48	62	66	A/FF12
50-63	M16	26	16	16	32	32	64	83	146	A/FF16



DADO STELO - ACCIAIO INOX - DSTI__

Ø	DI	CH	S	PESO (g)	SIGLA
32	M10	17	6	8.6	DSTI10X1.5
40	M12	19	7	12.1	DSTI12X1.75
50-63	M16	24	8	20.1	DSTI16X2

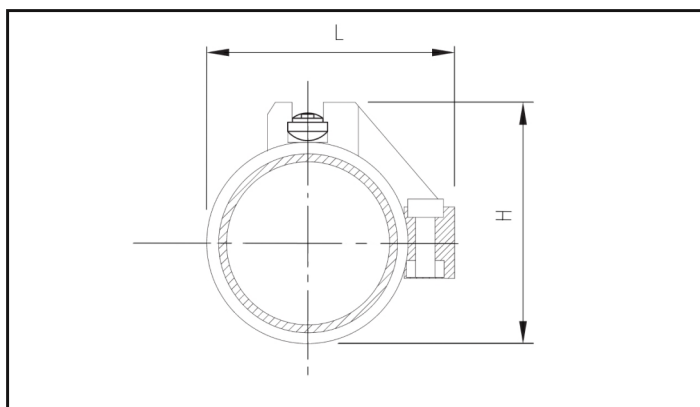


SENSORI MAGNETICI SERIE FM100 - FM157

Vedere capitolo sensori magnetici serie FM da pag.1.93 del CAT.08/IT

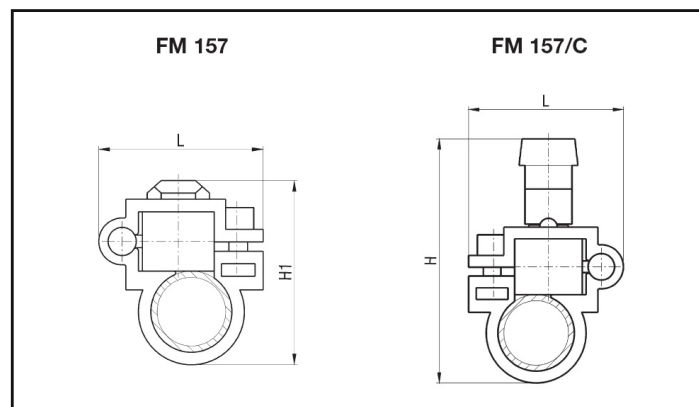
FISSAGGIO SENSORI MAGNETICI SERIE FM100 - FM157

ADATTATORE DI FISSAGGIO PER SENSORE FM100 - PLASTICA - FGØ



Ø	H	L	SIGLA
32	44	46	FG32
40	52	54	FG40
50	62	64	FG50
63	76	78	FG63

ADATTATORE DI FISSAGGIO PER SENSORE FM157 - PLASTICA - FG/___



Ø	H1	H	L	SIGLA
32	51	65	32	FG/056
40	60	73	32	FG/057
50	70	83	32.5	FG/058
63	84	97	32.5	FG/059